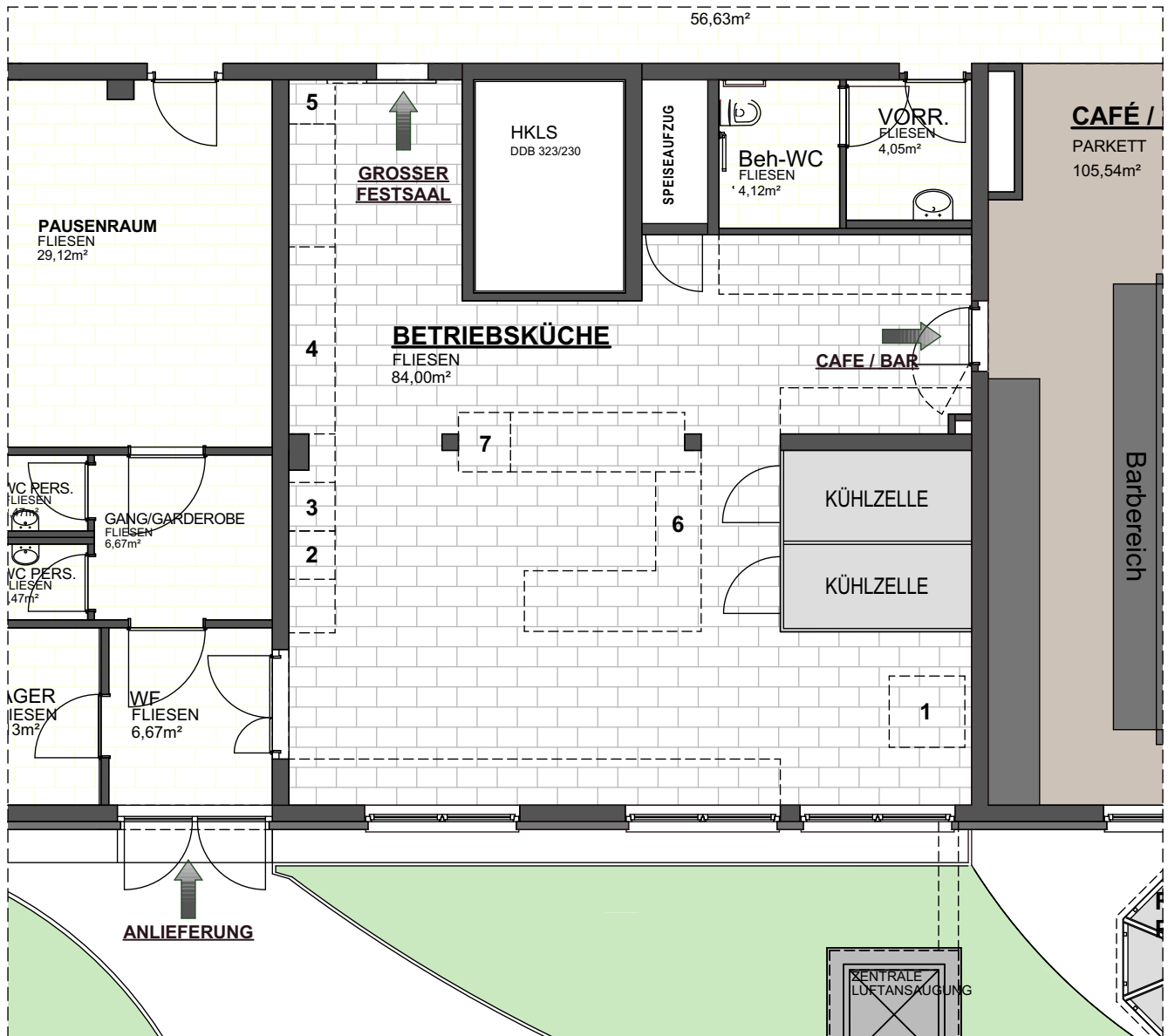


## Betriebsküche



### FIXES KÜCHENEQUIPMENT:

- 1 KONVEKTOMAT
- 2 GLÄSPÜLER
- 3 WASCHBECKEN
- 4 WASCHSTRASSE MIT  
DURCHSCHUBGESCHIRRSPÜLMASCHINE
- 5 BESTECKPOLIERMASCHINE
- 6 HERDPLATTEN MIT DUNSTABZUG
- 7 WÄRMEBRÜCKE